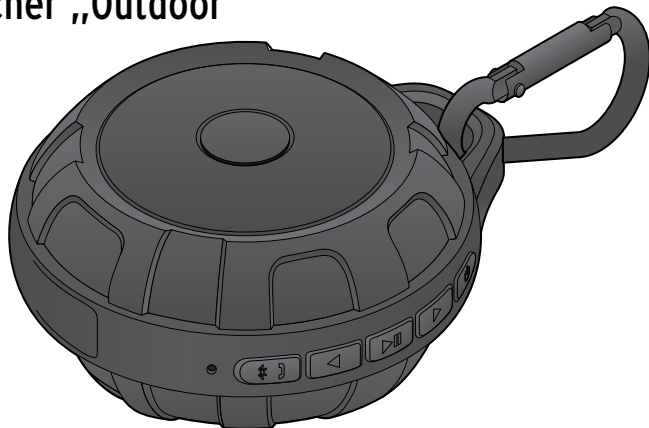




Bluetooth®-Lautsprecher „Outdoor“



de Bedienungsanleitung und Garantie

Liebe Kundin, lieber Kunde!

Ihr neuer **Bluetooth®**-Lautsprecher ist die ideale Ergänzung zu modernen Mobilgeräten wie z.B. Tablets und Smartphones. Die drahtlose Verbindung über **Bluetooth®** unterstützt die Übertragung von Audio-Dateien in allen Formaten sowie den A2DP-Standard. Der Lautsprecher ist auch als Freisprechanlage nutzbar: Wenn ein Telefonanruf eingeht, können Sie das Gespräch direkt über den Lautsprecher führen. Um andere mobile Geräte wie z.B. MP3-Player und Tablets ohne **Bluetooth®**-Funktion anzuschließen, ist der Lautsprecher zusätzlich mit einem Audio-Anschluss für 3,5-mm-Klinke ausgerüstet.

Der integrierte Akku kann direkt am PC oder über einen USB-Netzadapter am normalen Stromnetz aufgeladen werden.

Ihr Tchibo Team



www.tchibo.de/anleitungen

Inhalt

4	Sicherheitshinweise	11	Lautstärke regeln
7	Auf einen Blick (Lieferumfang)	12	Telefonieren
8	Inbetriebnahme	13	Wiedergabe externer Audio-Geräte
8	Akku laden		
9	Standby-Modus	13	Störung / Abhilfe
9	Ein Bluetooth®-fähiges Gerät verbinden	14	Konformitäts-erklärung
10	Bluetooth®-Verbindung trennen	15	Technische Daten
10	Reset	16	Entsorgen
11	Bluetooth®: Musik abspielen und telefonieren	17	Garantie
11	Musik abspielen	18	Tchibo Repair Center und Kundenberatung
11	Titel auswählen		

Sicherheitshinweise



Der Artikel ist mit Sicherheitsvorrichtungen ausgestattet. Lesen Sie trotzdem aufmerksam die Sicherheitshinweise und benutzen Sie den Artikel nur wie in dieser Anleitung beschrieben, damit es nicht versehentlich zu Verletzungen oder Schäden kommt. Bewahren Sie diese Anleitung zum späteren Nachlesen auf. Bei Weitergabe des Artikels ist auch diese Anleitung mitzugeben.

Verwendungszweck

- Der Lautsprecher dient als Tonausgabegerät via **Bluetooth**[®] oder Audiokabel für mobile Wiedergabegeräte wie Smartphones, Tablet-PCs, Notebooks, MP3-Player etc.
- Der Lautsprecher ist für den privaten Gebrauch konzipiert und für gewerbliche Zwecke ungeeignet.
- Verwenden Sie den Artikel nur unter moderaten klimatischen Bedingungen.

GEFAHR für Kinder

- Kinder erkennen nicht die Gefahren, die bei unsachgemäßem Umgang mit Elektrogeräten entstehen können. Halten Sie Kinder daher von dem Artikel fern.
- Halten Sie Kinder von Verpackungsmaterial fern. Es besteht u.a. Erstickungsgefahr!

GEFAHR durch Elektrizität

- Nehmen Sie keine Veränderungen am Artikel vor. Lassen Sie Reparaturen am Artikel nur von einer Fachwerkstatt bzw. im Service Center durchführen. Durch unsachgemäße Reparaturen können erhebliche Gefahren für den Benutzer entstehen.
- Öffnen bzw. entfernen Sie auf keinen Fall Teile des Lautsprechergehäuses. Stecken Sie keine Gegenstände in die Gehäuseöffnungen.

Wenn Sie den Lautsprecher aufladen, beachten Sie:

- Stellen Sie keine mit Flüssigkeit gefüllten Gefäße, wie z.B. Blumenvasen, auf oder in die nähere Umgebung des Lautsprechers. Das Gefäß kann umkippen und die Flüssigkeit kann die elektrische Sicherheit beeinträchtigen. Es besteht die Gefahr eines elektrischen Schlages.
- Der Akku kann und darf nicht selbst ausgetauscht oder ausgebaut werden. Bei unsachgemäßem Auswechseln des Akkus besteht Explosionsgefahr. Ersatz nur durch denselben oder einen gleichwertigen Akku-Typ. Ist der Akku defekt, wenden Sie sich an eine Fachwerkstatt bzw. an unser Service Center.

WARNUNG vor Verbrennungen/Brand

- Stellen Sie den Lautsprecher nicht in geschlossene Schränke oder Regale ohne ausreichende Belüftung. Der Lautsprecher muss einen Abstand von mind. 5 cm zu allen Seiten haben.

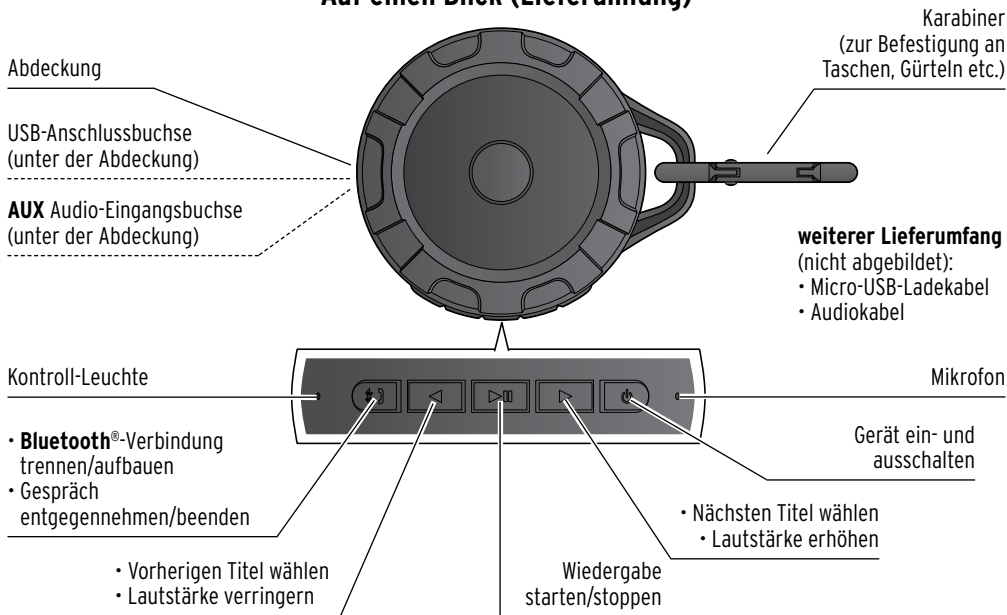
- Decken Sie den Lautsprecher während des Betriebs nicht ab (z.B. durch Zeitschriften, Decken, Vorhänge, Kleidung o.Ä.).
- Stellen Sie keine offenen Brandquellen, wie z.B. brennende Kerzen, auf oder in die Nähe des Lautsprechers. Kerzen und andere offene Flammen müssen zu jeder Zeit vom Artikel ferngehalten werden, um die Ausbreitung von Feuer zu verhindern.
- Der Artikel enthält einen Lithium-Ionen-Akku. Dieser darf nicht auseinandergenommen, in Feuer geworfen oder kurzgeschlossen werden.

VORSICHT - Sachschäden

- Der Lautsprecher ist bei geschlossener Abdeckung gegen Spritzwasser geschützt (IPX4). Tauchen Sie ihn jedoch nicht in Wasser oder andere Flüssigkeiten ein. Er kann dabei beschädigt werden.

- Schließen Sie den Lautsprecher nicht an einen Lautsprecherausgang eines separaten Leistungsverstärkers an, da der Artikel dadurch beschädigt werden kann.
- Schützen Sie den Lautsprecher vor starker Hitze z.B. durch direkte Sonneneinstrahlung oder Heizkörper, vor Staub und Feuchtigkeit.
- Wenn der Lautsprecher von einem kalten an einen warmen Ort gebracht wird, kann Kondensfeuchtigkeit im Gerät entstehen. Lassen Sie das Gerät einige Stunden ausgeschaltet.
- Halten Sie magnetisierte Ausweise, Telefon-, Kreditkarten u.Ä. sowie Tonbänder, Uhren usw. aus unmittelbarer Nähe fern. Diese können von den Magneten, die im Lautsprecher eingebaut sind, beschädigt werden.
- Verwenden Sie zum Reinigen keine scharfen Chemikalien, aggressive oder scheuernde Reinigungsmittel. Verwenden Sie ein weiches, fusselfreies Tuch.
- Es kann nicht völlig ausgeschlossen werden, dass manche Lacke, Kunststoffe oder Möbelpflegemittel die Soft-Touch-Oberfläche des Lautsprechers angreifen und aufweichen. Um unliebsame Spuren auf Möbeln zu vermeiden, legen Sie deshalb ggf. eine rutschfeste Unterlage unter den Artikel.

Auf einen Blick (Lieferumfang)

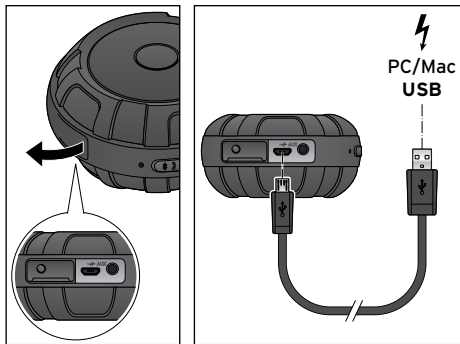


Inbetriebnahme

Um Schäden am Akku zu vermeiden, ist dieser bei Lieferung nur halb aufgeladen. Laden Sie den Akku vor dem ersten Gebrauch vollständig auf.

Akku laden

Sie können den Akku des Lautsprechers an einem PC oder über einen 5V/1A-Netzadapter (nicht im Lieferumfang enthalten) am Stromnetz aufladen.



1. Klappen Sie die Abdeckung an der Seite wie links unten abgebildet auf.
2. Schließen Sie das eine Ende des beiliegenden Micro-USB-Ladekabels an die USB-Anschlussbuchse und das andere Ende an einen Computer an.

Die Kontroll-Leuchte leuchtet orange. Ein normaler Ladevorgang dauert bei leerem Akku ca. 2 Stunden. Sobald der Akku vollständig geladen ist, erlischt die Kontroll-Leuchte.

Die Spielzeit über **Bluetooth®** (je nach Lautstärke, Umgebungsbedingungen etc.) beträgt max. 8 Stunden.



- Sie können den Lautsprecher benutzen, während der Akku lädt. Dies verlängert allerdings die Ladezeit.
- Um die volle Kapazität des Akkus solange wie möglich zu erhalten, laden Sie den Akku auch bei Nichtgebrauch mindestens 1x im Monat vollständig auf.

- Laden Sie den Akku bei Temperaturen von +10 bis +40 °C.
- Wenn „Out of battery“ ertönt, beträgt die Akku-Kapazität nur noch 20%. Der Akku muss geladen werden.
- Am längsten hält die Kapazität des Akkus bei Raumtemperatur. Je niedriger die Umgebungstemperatur, desto mehr verkürzt sich die Spielzeit.

Standby-Modus

Um unnötigen Stromverbrauch zu vermeiden, ist der **Bluetooth**®-Lautsprecher mit einer automatischen Abschalt-Funktion ausgestattet, die das Gerät automatisch ausschaltet, wenn es 10 Minuten lang kein Signal empfängt.

Ein Bluetooth®-fähiges Gerät verbinden


Sie können Musik von **Bluetooth**®-fähigen mobilen Geräten (Mobiltelefon, Tablet-PC) über den Lautsprecher ausgeben.



- **Bluetooth**® bezeichnet eine drahtlose Datenübertragung zwischen zwei Geräten. Dies funktioniert für einfache Daten, Musik und Fotos. Videos lassen sich so nicht übertragen. Die meisten Mobiltelefone und Tablet-PCs, die heute in Gebrauch sind, sind auch **Bluetooth**®-fähig.
- Ggf. ist die Eingabe eines Passwortes erforderlich. Geben Sie dann **0000** ein.
- Beachten Sie in jedem Fall die Bedienungsanleitung Ihres mobilen Gerätes.
- Das Audiokabel darf nicht in der Anschlussbuchse **AUX** eingesteckt sein.


1. Drücken und halten Sie die Taste  solange gedrückt, bis zur Bestätigung „**Bluetooth**® Mode“ ertönt. Die Kontroll-Leuchte blinkt schnell blau.
2. Schalten Sie Ihr mobiles Gerät ein.
3. Starten Sie die Gerätesuche an Ihrem mobilen Gerät.
4. Wählen Sie **TCM BT Speaker** aus der Liste aus und verbinden Sie die Geräte.

Sobald die Geräte miteinander verbunden sind, ertönt am Lautsprecher: „**Bluetooth**® paired“. Die Kontroll-Leuchte leuchtet nun dauerhaft blau.

 Wenn Sie den Lautsprecher zwischendurch ausschalten, verbindet er sich nach dem Wiedereinschalten automatisch mit dem **Bluetooth**®-Gerät, sofern dies in der Nähe und eingeschaltet sowie **Bluetooth**® aktiviert ist. Sobald die Geräte miteinander verbunden sind, ertönt am Lautsprecher: „Device paired“.

Bluetooth®-Verbindung trennen

Es kann immer nur ein Gerät zur Zeit über **Bluetooth**® mit dem **Bluetooth**®-Lautsprecher verbunden sein. Wenn Sie ein anderes Gerät verbinden wollen, trennen Sie zuerst eine bereits bestehende Verbindung:

1. Drücken und halten Sie die Taste  am Lautsprecher gedrückt, bis zur Bestätigung „**Bluetooth**® disconnected“ ertönt. Die Kontroll-Leuchte blinkt schnell blau.
2. Um ein anderes Gerät zu verbinden, gehen Sie vor wie vorstehend beschrieben.

Reset

Elektromagnetische Strahlungen im Umfeld des Gerätes können zu Funktionsstörungen führen. Wenn sich das Gerät nicht verbindet, führen Sie einen Reset durch:

- ▷ Entfernen Sie sich mit dem Gerät von der störenden Strahlung und schalten Sie das Gerät kurz aus und dann erneut ein.

Bluetooth®: Musik abspielen und telefonieren

Musik abspielen

Der Lautsprecher kann Musik in allen gängigen Dateiformaten wiedergeben, die Ihr Wiedergabegerät unterstützt. Der Lautsprecher unterstützt auch den Übertragungsstandard A2DP. Dieser Standard wird von den meisten gängigen mobilen Geräten unterstützt und wurde speziell dafür entwickelt, Stereo-Audio-Signale drahtlos via **Bluetooth®** zu übertragen.



- Ggf. müssen Sie diese Übertragungsart über A2DP manuell an Ihrem mobilen Gerät aktivieren. Lesen Sie dazu die Bedienungsanleitung Ihres mobilen Gerätes.
- Je nach mobilem Gerät kann es sein, dass das erste Starten der Wiedergabe vom Lautsprecher aus nicht funktioniert. Starten Sie die Wiedergabe in diesem Fall manuell. Das Unterbrechen und Fortsetzen der Wiedergabe funktioniert dann mit jedem Gerät.

- ▷ Starten Sie die Wiedergabe, indem Sie die entsprechende Funktion an Ihrem mobilen Gerät aktivieren.
- ▷ Um die Wiedergabe zwischendurch zu unterbrechen, drücken Sie kurz die Taste ►|| am Lautsprecher.
- ▷ Um die Wiedergabe fortzusetzen, drücken Sie erneut kurz die Taste ►|| am Lautsprecher.

Titel auswählen

- ▷ Um zum nächsten Titel zu springen, drücken Sie kurz die Taste ►.
- ▷ Um zum Titelanfang zu springen, drücken Sie kurz die Taste ◀.
- ▷ Um zum vorherigen Titel zu springen, drücken Sie 2x kurz die Taste ◀.

Lautstärke regeln

- ▷ Um die Lautstärke zu erhöhen, drücken und halten Sie die Taste ► gedrückt, bis die gewünschte Lautstärke erreicht ist. Wenn die maximale Lautstärke erreicht ist, ertönt ein Signalton.


- ▷ Um die Lautstärke zu verringern, drücken und halten Sie die Taste ◀ gedrückt, bis die gewünschte Lautstärke erreicht ist. Wenn die Mindest-Lautstärke erreicht ist, ertönt ein Signalton.

Telefonieren

Sie können den Lautsprecher auch als Freisprecheinrichtung nutzen. Er ist mit einem integrierten Mikrofon ausgestattet.

Ein Gespräch annehmen

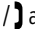
Sobald ein Gespräch eingeht, wird die Audio-Wiedergabe unterbrochen und Sie hören den Klingelton über den Lautsprecher.

- ▷ Nehmen Sie ein eingehendes Gespräch an, indem Sie ...
 - ... kurz die Taste  am Lautsprecher drücken. Das Gespräch wird über den Lautsprecher übertragen. Sie können über das integrierte Mikrofon frei sprechen.

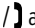
... das Gespräch wie gewohnt am Smartphone annehmen.

Je nach Smartphone können Sie auswählen, ob Sie das Gespräch auf den Lautsprecher übertragen oder private Gespräche lieber direkt am Smartphone führen wollen.

Ein Gespräch ablehnen

- ▷ Sobald ein Gespräch eingeht, halten Sie die Taste  am Lautsprecher ca. 2-3 Sekunden gedrückt, um das Gespräch abzulehnen.

Ein Gespräch beenden

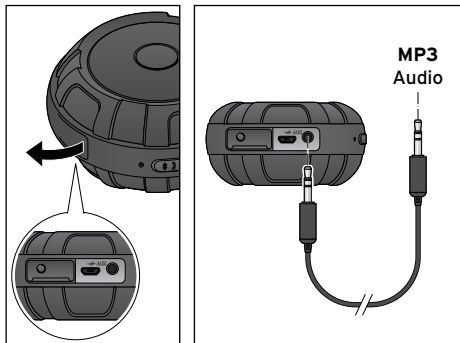
- ▷ Beenden Sie ein Gespräch, indem Sie ...
 - ... kurz die Taste  am Lautsprecher drücken oder
 - ... das Gespräch wie gewohnt am Smartphone beenden.

Je nach Smartphone wird die Audio-Wiedergabe automatisch fortgesetzt oder Sie müssen die Wiedergabe neu starten.

Wiedergabe externer Audio-Geräte

AUX

Mobile Wiedergabegeräte ohne **Bluetooth**®-Funktion können Sie mit dem beiliegenden Audiokabel direkt an den Lautsprecher anschließen.



1. Verbinden Sie den Kopfhörer-Ausgang des Wiedergabegerätes über das beiliegende Audiokabel mit der Anschlussbuchse **AUX** am Lautsprecher.

2. Schalten Sie beide Geräte ein. Zur Bestätigung ertönt am Lautsprecher „AUX IN Mode“.
 3. Verringern Sie die Lautstärke an beiden Geräten.
 4. Starten bzw. stoppen Sie die Wiedergabe am Wiedergabegerät.
 5. Stellen Sie am Lautsprecher mit der Taste ► die maximale Lautstärke ein und regulieren Sie die Lautstärke dann am Wiedergabegerät.
- ▷ Schalten Sie beide Geräte aus, bevor Sie die Verbindung wieder trennen.

Störung / Abhilfe

Keine Funktion

- Ist der Akku leer bzw. ist der Akkuladestatus niedrig (je nach Wiedergabegerät können Sie die Akkuladestandsanzeige des Lautsprechers am Wiedergabegerät ablesen)? Laden Sie den Lautsprecher über

einen USB-Anschluss Ihres Computers oder über einen 5V/1A-Netzadapter (nicht im Lieferumfang enthalten) an einer Steckdose.

Keine Bluetooth®-Verbindung

- Ist Ihr mobiles Gerät **Bluetooth®**-fähig? Lesen Sie die Bedienungsanleitung des mobilen Gerätes.
- Ist die **Bluetooth®**-Funktion im Wiedergabegerät deaktiviert? Kontrollieren Sie die Einstellungen. Aktivieren Sie ggf. **Bluetooth®**. Kontrollieren Sie, ob der Lautsprecher in der Liste der gefundenen Geräte erscheint. Platzieren Sie beide Geräte dicht beieinander. Entfernen Sie andere Geräte mit Funkübertragung aus der Umgebung.
- Ist bei Ihrem Wiedergabegerät ein Passwort erforderlich? Kontrollieren Sie die Einstellungen.

Keine Audio-Wiedergabe

- Keine Audio-Dateien auf Ihrem mobilen Gerät vorhanden? Überprüfen Sie den entsprechenden Medien-

Ordner. Lesen Sie ggf. die Bedienungsanleitung des Gerätes.

- Ist die Wiedergabe unterbrochen? Drücken Sie kurz die Taste ► || am Lautsprecher, um die Wiedergabe fortzusetzen.
- Ist die Lautstärke am Wiedergabegerät zu niedrig eingestellt?
- Ist die Lautstärke am Lautsprecher zu niedrig eingestellt?
- Haben Sie die falsche Betriebsart gewählt?

Konformitätserklärung

Hiermit erklärt die Tchibo GmbH, dass dieses Produkt **343 143 / 350 363** zum Zeitpunkt des Inverkehrbringens die grundlegenden Anforderungen und die übrigen einschlägigen Bestimmungen der Richtlinie 2014/53/EU erfüllt. Die vollständige Konformitätserklärung finden Sie unter www.tchibo.de/anleitungen

Technische Daten

Modell: 343 143 / 350 363

Gerät


Stromaufnahme: 5V DC

Schutzart: IPX4 (Spritzwasserschutz)

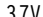
Netzadapter (nicht im Lieferumfang enthalten)

Eingang: 100-240 V ~ 50/60 Hz max. 0,5A

Ausgang: DC 5V  1A

Schutzklasse: II 

Akku

Lithium-Ionen
3,7V  1000 mAh
(nicht austauschbar)

Ladezeit: ca. 2 h

Spieldauer: max. 8 h (bei 60% Lautstärke-
einstellung)

Verstärker

Ausgangsleistung: 3,5 W

Bluetooth®

Version: 2.1+EDR (A2DP, HSP, HFP)

Reichweite: max. 10 m (ohne Hindernisse)

AUX-

Anschlussbuchse: 3,5 mm Klinke Stereo

Umgebungs-
temperatur: +10 bis +40 °C

Made exclusively for:

Tchibo GmbH, Überseering 18, 22297 Hamburg, Germany,
www.tchibo.de

Im Zuge von Produktverbesserungen behalten wir uns
technische und optische Veränderungen am Artikel vor.



Entsorgen

Der Artikel, seine Verpackung und der eingesetzte Akku wurden aus wertvollen Materialien hergestellt, die wiederverwertet werden können. Dies verringert den Abfall und schont die Umwelt.

Entsorgen Sie die **Verpackung** sortenrein. Nutzen Sie dafür die örtlichen Möglichkeiten zum Sammeln von Papier, Pappe und Leichtverpackungen.



Geräte, die mit diesem Symbol gekennzeichnet sind, sowie **leere Akkus/Batterien** dürfen nicht mit dem Hausmüll entsorgt werden!



Sie sind gesetzlich dazu verpflichtet, Altgeräte getrennt vom Hausmüll zu entsorgen und **leere Akkus/Batterien** bei einer Sammelstelle Ihrer Gemeinde- oder Stadtverwaltung oder beim batterievertreibenden Fachhandel abzugeben.

Achtung! Dieses Gerät enthält einen Akku, der aus Sicherheitsgründen fest eingebaut ist und nicht entnommen werden kann, ohne das Gehäuse zu zerstören. Ein unsachgemäßer Ausbau stellt ein Sicherheitsrisiko dar. Geben Sie daher das Gerät ungeöffnet bei der Sammelstelle ab, die Gerät und Akku fachgerecht entsorgt.

Informationen zu Sammelstellen, die Altgeräte kostenlos entgegennehmen, erhalten Sie bei Ihrer Gemeinde- oder Stadtverwaltung.

Garantie

Die Tchibo GmbH übernimmt **3 Jahre Garantie** ab Kaufdatum.

Tchibo GmbH, Überseering 18, 22297 Hamburg, Germany

Innerhalb der Garantiezeit beheben wir kostenlos alle Material- oder Herstellfehler. Voraussetzung für die Gewährung der Garantie ist die Vorlage eines Kaufbelegs von Tchibo oder eines von Tchibo autorisierten Vertriebspartners.

Diese Garantie gilt innerhalb der EU, der Schweiz und in der Türkei. Sollte sich wider Erwarten ein Mangel herausstellen, füllen Sie bitte den beigefügten Service-Scheck aus. Schicken Sie ihn zusammen mit einer Kopie des Kaufbelegs und dem sorgfältig verpackten Artikel an das Tchibo Repair Center.

Wenn Sie den Artikel **innerhalb Deutschlands** verschicken, füllen Sie bitte den DHL-Versandschein aus, kleben ihn auf das Paket und versenden Sie den Artikel kostenfrei per DHL.

Von der Garantie ausgenommen sind Schäden, die auf unsachgemäßer Behandlung beruhen, sowie Verschleiß-

teile / Verbrauchsmaterial. Diese können Sie unter der angegebenen Rufnummer bestellen.

Nichtgarantiereparaturen können Sie gegen individuelle Berechnung zum Selbstkostenpreis vom Tchibo Repair Center durchführen lassen.

Die gesetzlichen Gewährleistungsrechte werden durch diese Garantie nicht eingeschränkt.



Der Artikel wird in dem genannten Tchibo Repair Center repariert. Bitte senden Sie ihn direkt an das für Ihr Land zuständige Repair Center. Nur dann kann eine zügige Bearbeitung und Rücksendung erfolgen.

Für Produktinformationen, Zubehörbestellungen oder Fragen zur Serviceabwicklung rufen Sie bitte unsere Tchibo Kundenberatung an. Bei Rückfragen geben Sie die Artikelnummer an.

Tchibo Repair Center und Kundenberatung

Artikelnummer: 343 143 / 350 363
Deutschland Österreich Schweiz

Deutschland

TCHIBO
REPAIR CENTER SYNERLOGIS
Am Jägersberg 16
24161 Altenholz bei Kiel
DEUTSCHLAND

 **0800 - 300 01 11**
(kostenfrei)

FAX: 0800 - 40 41 00 9
(kostenfrei)

Montag - Sonntag
(auch an Feiertagen)
von 8.00 bis 22.00 Uhr
E-Mail: TCM-Service@tchibo.de

Österreich

TCHIBO
REPAIR CENTER SYNERLOGIS
Am Jägersberg 16
24161 Altenholz bei Kiel
DEUTSCHLAND

 **0800 - 711 020 012**
(kostenfrei)

Montag - Sonntag
(auch an Feiertagen)
von 8.00 bis 22.00 Uhr
E-Mail: kundenservice@tchibo.at

Schweiz

TCHIBO
REPAIR CENTER SCHWEIZ
Hirsrütiweg
4303 Kaiseraugst
SCHWEIZ

 **0844 - 22 55 82**
(Festnetztarif)

Montag - Sonntag
(auch an Feiertagen)
von 8.00 bis 22.00 Uhr
E-Mail: kundenservice@tchibo.ch

DHL-Versandschein - nur innerhalb Deutschlands

- 1. Schneiden Sie dieses Blatt aus.**
- 2. Schreiben Sie Ihren Namen und Ihre Adresse darauf.**
- 3. Kleben Sie das Blatt auf Ihr Paket.**
- 4. Bringen Sie das Paket zur Post, lassen eine Paketnummer aufbringen und versenden es kostenfrei per DHL.**

Wichtig: Der Strichcode darf nicht beschrieben oder überklebt werden.
Der Versand ist nur innerhalb Deutschlands möglich!





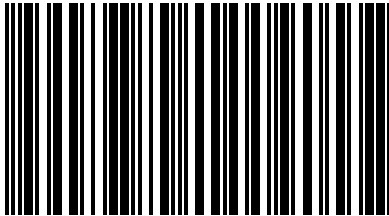
Name _____

Straße, Nr. _____

PLZ, Ort _____

Unfrei

Paketzentrum 24



24161.070.999.02 5

UNFREI-Paketmarke anbringen

E	einziehendes Entgelt EUR
----------	-----------------------------------

**TCHIBO REPAIR CENTER
Synerlogis GmbH & Co. KG
Am Jägersberg 999
24161 Altenholz
DEUTSCHLAND**

DHL-Versandschein - nur innerhalb Deutschlands



Service-Scheck

Bitte den Scheck in Blockschrift ausfüllen und mit dem Artikel einsenden.

Name, Vorname _____

Straße, Nr. _____

PLZ, Ort _____

Land _____

Tel. (tagsüber) _____

Liegt kein Garantiefall vor*:
(bitte ankreuzen)

Artikel bitte unrepariert zurücksenden.

Bitte Kostenvoranschlag erstellen, wenn Kosten von über EUR 15,-/SFR 17,- entstehen.

*Sie tragen die Kosten für die Rücksendungen von Artikeln, die sich außerhalb der Garantie und Gewährleistung befinden.



Service-Scheck

Bitte den Scheck in Blockschrift ausfüllen und mit dem Artikel einsenden.

Artikelnummer: **343 143 / 350 363**
Deutschland Österreich Schweiz

Fehlerangabe

Kaufdatum

Datum/Unterschrift

